



# HAYWARD®

## OmniLogic® Lista de verificación para antes de la instalación

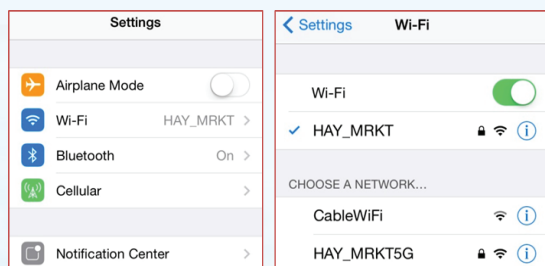
### Fabricante

#### N.º 1 ¿Es una nueva construcción o renovación de la piscina?

- Para la construcción de una piscina nueva, es muy recomendable extender un cable de Ethernet.
- Para la renovación, si es posible, extienda un cable de Ethernet.

#### N.º 2 ¿Cuál es la distancia de la base del equipo de la piscina a la casa?

Si utiliza HLWAN (antena), es muy importante comprobar si la señal inalámbrica llega a la base del equipo. Puede hacer esto mediante el uso de las capacidades inalámbricas de búsqueda de Internet de su teléfono celular.



**Considere la señal de su teléfono celular a partir del proveedor del teléfono celular. Una señal pobre hará que el rendimiento de aplicaciones sea más dependiente de la conexión inalámbrica a Internet del cliente.**

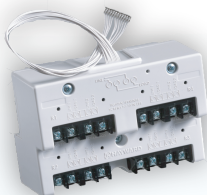
#### N.º 3 ¿Cuántas bombas EcoStar® se utilizan para este sitio?

Se necesitará una dirección exclusiva de Hayward (HUA, Hayward Unique Address) para la comunicación. La HUA debe reconocerse automáticamente una vez que las bombas estén conectadas. Si es necesario, la HUA puede estar ubicada sobre el código de barras de la bomba de EcoStar y TriStar ND.

**Si no se encuentra una HUA, entonces la pantalla EcoStar tendrá que ser reemplazada por una versión actualizada.**

## N.º 4 ¿Desea agregar relés?

Debe utilizar relés OmniLogic, no ProLogic® (HLRELAY o HLRELAYBANK).



## N.º 5 ¿Cuántas válvulas?

Si hay más de cuatro válvulas (incluidas las de succión y retorno), entonces se necesitará una tarjeta de expansión IO (HLIOEXPAND).



## N.º 6 ¿Se necesitan controles remotos con soporte de pared conectados por cable?

Si es así, deben tener 4 cables de 22 indicadores sólidos instalados (pueden necesitar un indicador más elevado dependiendo de la distancia).



## N.º 7 ¿Equipo dual?

Actualmente OmniLogic soporta equipo compartido. Saber esto es importante, sobre todo cuando se sustituye un ProLogic existente. El equipo dual está disponible a partir de rev 1.40 2015.

## N.º 8 ¿Detección y dispensación?

Actualmente, los AQL-CHEM no tienen dos protocolos escritos, por lo que un HL-CHEM será necesario para toda la operación de detección. Para la dispensación, no se requiere comunicación de modo que AQL-CHEM2 (-240) y AQL-CHEM3-120/240 serán compatibles.



Para ver tutoriales de OmniLogic visite: [www.hayward.com/omnivideos](http://www.hayward.com/omnivideos)

Para obtener una visión más detallada o ver otros productos de Hayward, visite:  
[www.hayward.com](http://www.hayward.com) o llame al 1-844-365-6442